



II. 6 DROGI POWIATOWE

Zgodnie z art. 2 pkt 1 Ustawy o drogach publicznych z dnia 21 marca 1985 r. drogi publiczne ze względu na funkcje w sieci drogowej dzielą się na następujące kategorie: krajowe, wojewódzkie, powiatowe gminne. Zarząd nad drogami powiatowymi zgodnie z art. 19 pkt 2. 2 ww. ustawy sprawuje Zarząd Powiatu. W imieniu Zarządu Powiatu zadania te powierzone zostały jednostce organizacyjnej Zarządowi Dróg Powiatowych w Mińsku Mazowieckim, którego zakres działania obejmuje wszystkie sprawy związane z planowaniem, budową, utrzymaniem i ochroną dróg i obiektów drogowych. Zarząd Dróg Powiatowych zatrudnia 25 osób. Jednostka posiada dwie bazy:

- w Mińsku Mazowieckim przy ul. Warszawskiej 219, gdzie znajduje się siedziba Zarządu i Służby Drogowo – Mostowej,
- w Stanisławowie z siedzibą Służby Drogowo – Mostowej.



Zarząd Dróg Powiatowych w Mińsku Mazowieckim

Stan ilościowy dróg i obiektów mostowych na dzień 01.01. 2014 r.:

Łączna ilość dróg	492,294 km
drogi twarde	443,538 km, tj. 90,10 %
drogi gruntowe	48,756 km, tj. 9,90 %
długość dróg zamiejskich	468,217 km, tj. 95,11 %
długość dróg miejskich	24,077 km, tj. 4,89 %

Łączna ilość mostów	39 szt. o długości 399,85 mb
mosty stalowe	5 szt. / 51,20 mb
mosty żelbetowe	33 szt. / 334,65 mb
mosty tymczasowe	1 szt. / 14,00 mb

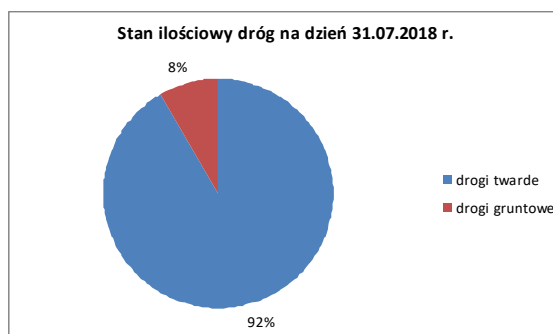
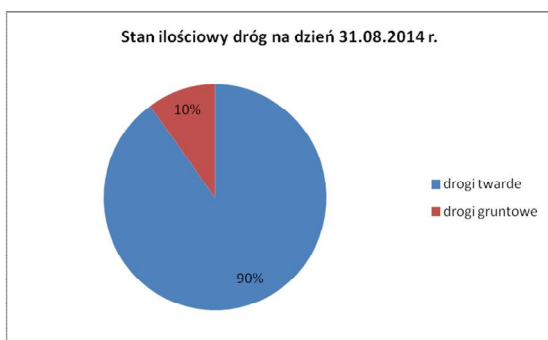


Raport o realizacji zadań Powiatu Mińskiego 2014 -2018

Stan ilościowy dróg i obiektów mostowych na dzień 31.07.2018 r.:

łączna ilość dróg	491,791 km
drogi twarde	451,035 km, tj. 91,71 %
drogi gruntowe	40,765 km, tj. 8,29 %
długość dróg zamiejskich	468,052 km, tj. 95,18 %
długość dróg miejskich	23,739 km, tj. 4,82 %

łączna ilość mostów	39 szt. o długości 403,28 mb
mosty stalowe	4 szt. / 41,40 mb
mosty żelbetowe	34 szt. / 347,88 mb
mosty tymczasowe	1 szt. / 14,00 mb



Stan techniczny dróg i obiektów mostowych.

Zarząd Dróg Powiatowych w Mińsku Mazowieckim, wykonując zadania w zakresie przebudowy dróg i obiektów inżynierskich oraz bieżącego utrzymania i ochrony dróg, w latach 2014 – 2018 osiągnął następujące wskaźniki i zrealizował zadania:

Rok 2014

Budżet Zarządu Dróg Powiatowych wynosił 15 931 425 zł. Środki te pochodziły z dochodów własnych powiatu oraz źródeł zewnętrznych, m. in.:

- Narodowego Programu Przebudowy Dróg Lokalnych (NPPDL tzw. „schetynówka”),
- Województwa Mazowieckiego ze środków związanych z wyłączeniem z produkcji gruntów rolnych,
- pomocy finansowej z gmin wchodzących w skład powiatu,
- rezerwy subwencji ogólnej Ministerstwa Infrastruktury.



Raport o realizacji zadań Powiatu Mińskiego 2014 -2018

Środki te wydatkowano następująco:

koszty Zarządu	1 972 024,66 zł
koszty materiałów do oznakowania, remontów nawierzchni i utrzymanie dróg	496 398,91 zł
koszty usług przy odnowach, remontach i bieżącym utrzymaniu dróg i mostów oraz utrzymaniu zimowym	2 704 866,46 zł
dotacje celowe na zadania bieżące realizowane na podstawie porozumień przez Urząd Miasta i Gminy Mrozy	50 000,00 zł
wydatki na finansowanie inwestycji	9 535 971,12 zł

Zarząd Dróg Powiatowych w Mińsku Mazowieckim, występując jako inwestor, zrealizował w 2014 r. następujące zadania z zakresu przebudowy dróg, budowy chodników, wykonania remontów dróg przy użyciu mieszanki mineralno-bitumicznej, przebudowy obiektów inżynierskich oraz robót bieżącego utrzymania:

ROBOTY DROGOWE WYKONANE W SYSTEMIE ZLECONYM W ROKU 2014

Objaśnienie skrótów w tabeli: NPPDL – Narodowy Program Przebudowy Dróg Lokalnych

L.p.	Nazwa zadania inwestycyjnego	Zakres rzeczowy	Wartość zadania (zł)	Dofinansowanie zadania (zł)
Przebudowa dróg				
1	droga nr 2284W (ul. Szosowa i 3. Maja w Sulejówku) z budową kanalizacji deszczowej i budową chodnika obustronnego	777 mb	2 733 767,89	Miasto Sulejówek 255 500 NPPDL 1 366 883
2	droga nr 2255W Mrozy-Topór-Lipiny (11+510 – 13+210)	1 700 mb	363 441,88	Gmina Mrozy 411 449,53 p. rzeczowa
3	droga nr 1316W Parysów-Latowicz (8+000 – 9+221)	1 221 mb	274 349,20	Gmina Latowicz 382 060 p. rzeczowa
4	droga nr 2214W Stanisławów-Młęcin-Kamionka (4+300 – 5+200) m. Sokółe	900 mb	446 703,58	-
5	droga nr 2214W Stanisławów-Młęcin-Kamionka z budową chodnika w m. Młęcin (9+550 – 10+300)	750 mb	320 419,95	Gmina Dobrze 150 016,35
6	droga nr 2231W Latowicz-Mrozy-Kałużyn (skrzyżowanie w m. Mrozy z ul. Graniczną)	178 mb	397 480,82	Gmina Mrozy 73 554 p. rzeczowa
7	droga nr 2242W Stara Wieś-Siodło-Kuflew (0+000 – 1+675)	1 675 mb	1 273 521,23	-



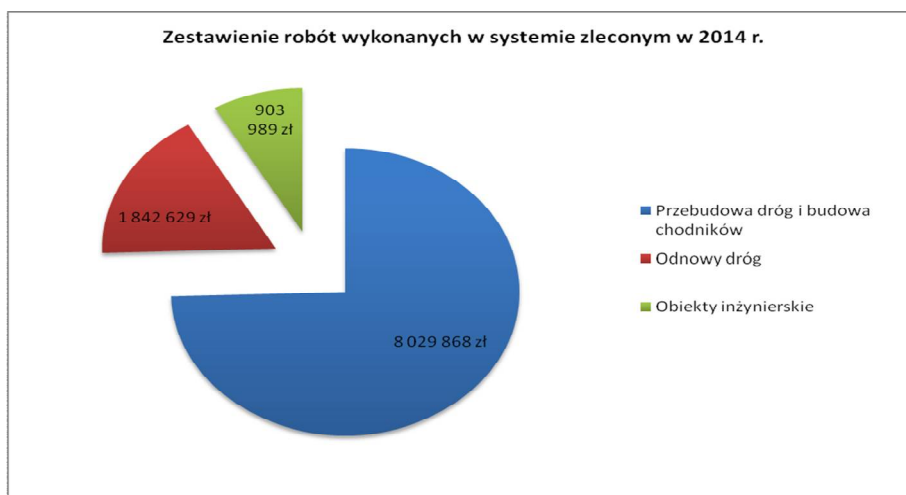
Raport o realizacji zadań Powiatu Mińskiego 2014 -2018

8	droga nr 2225W Mistów-Anielinek -Jakubów (2+704 – 3+449)	745 mb	197 155,70	Województwo Mazowieckie 98 578
Ogółem:		7 946 mb	6 006 840,25	2 738 040,88
Budowa chodników				
9	droga nr 2223W Mińsk Maz.-Wólka Czarnińska (0+730,60 – 2+381,90) m. Wólka Mińska	1 651,3 mb	797 960,86	Gmina Mińsk Mazowiecki 100 000 Miasto Mińsk Maz. 100 000
10	droga nr 2201W Konik Nowy-Długa Kościelna (0+419 – 1+050) m. Józefin	631 mb	815 277,48	-
11	droga nr 2218W Dębe Wielkie-Pustelnik- Helenów (0+000 – 0+270) m. Dębe Wielkie	270 mb	89 176,85	UG Dębe Wielkie 20 000
12	droga nr 2203W Wielgolas Brzeziński- Desno-Chobot-Kąty Goździejewskie Drugie (0+000 – 1+053) m. Wielgolas Brzeziński	1 053 mb	320 612,43	UMiG Halinów 160 306
Ogółem:		3 605,3 mb	2 023 027,62	380 306
Remonty dróg przy użyciu mieszanki mineralno-bitumicznej				
13	droga nr 4318W Okuniew-Halinów- Brzeziny	190 mb	47 466,91	-
14	droga nr 4333W Papiernia-Ołdakowizna- Stanisławów	900 mb	217 458,34	-
15	droga nr 2251W Kałuszyn-Milew-Falbogi (ul. Chopina)	250 mb	87 157,80	-
16	droga nr 2277W Rondo Solidarności (ul. Budowlana i ul. Jasna i ul. Chełmońskiego)	143 mb	46 854,39	-
17	droga nr 2230W Mińsk Maz.-Cegłów- Mrozy	180 mb	39 908,06	-
18	droga nr 2229W Jędrzejów-Cegłów- Kuflew	1 000 mb	192 206,26	-
19	droga nr 2211W Dobrze-Wólka Czarnogłowska	300 mb	57 783,06	-
20	droga nr 2205W Halinów-Cisie-Żwirówka	1 000 mb	190 750,25	-
21	droga nr 2240W Kiczki-Kamionka- Latowicz	680 mb	135 656,99	-



Raport o realizacji zadań Powiatu Mińskiego 2014 -2018

22	droga nr 2241W Posiadały-Kiczki-Wężyczyn-Jeruzal	670 mb	89 303,20	-
23	droga nr 2247W Kałuszyn-Roguszyn	650 mb	90 556,56	-
24	droga nr 2739W Stara Wieś-Gadka-Majdan-Wólka Dłużewska	800 mb	111 443,41	-
25	droga nr 2256W Wola Rafałowska-Guzew-Mała Wieś-Kuflew	950 mb	132 209,46	-
26	droga nr 2207W Dobrze-Rynia-Księżyki	500 mb	69 667,51	-
27	droga nr 2218W Dębe Wielkie-Pustelnik-Helenów	700 mb	97 436,11	-
28	droga nr 2222W Dębe Wielkie-Chrośla-Jędrzejnik-Kędzierak	500 mb	69 667,51	-
29	droga nr 2243W Posiadały-Cegłów	600 mb	83 551,81	-
30	droga nr 2250W Kałuszyn-Przytoka-Jakubów	600 mb	83 551,81	-
Ogółem:		10 613 mb	1 842 629,44	-
Przebudowa obiektów inżynierskich				
31	droga nr 2231W Łatowicz-Mrozy-Kałuszyn – most w m. Olszewice	1 obiekt	710 135,95	Rezerwa subwencji ogólnej 355 068
32	droga nr 2257W Dąbrowa-Trojanów – przepust ramowy w m. Trojanów	1 obiekt	193 853,02	Rezerwa subwencji ogólnej 35 432
Ogółem:		2 obiekty	903 988,97	390 500

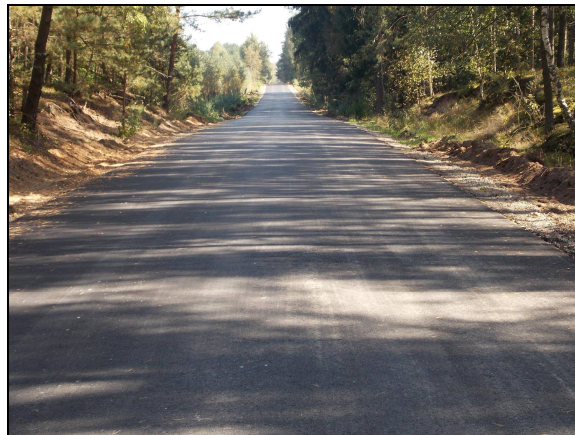




Raport o realizacji zadań Powiatu Mińskiego 2014 -2018



*Przebudowa drogi 2284W
ul. Szosowa i ul. 3 Maja w m. Sulejówek*



*Przebudowa drogi 2255W
Mrozy-Topór-Lipiny*



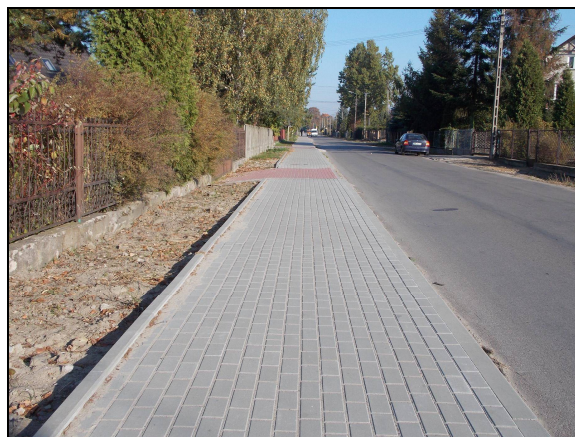
*Przebudowa drogi 1316W
Parysów-Latowicz*



*Przebudowa drogi 2214W
Stanisławów-Młęcin-Kamionka w m. Młęcin*



*Przebudowa drogi 2225W
Mistów-Anielinek-Jakubów*



*Budowa chodnika w ciągu drogi 2223W
Mińsk Maz.-Wólka Czarnińska w m. Wólka Mińska*



Raport o realizacji zadań Powiatu Mińskiego 2014 -2018



*Budowa chodnika w ciągu drogi 2201W
Konik Nowy-Długa Kościelna w m. Józefin*



*Budowa chodnika w ciągu drogi 2203W
Wielgolas Brzeziński-Desno-Chobot-Kąty
Goździejewskie Drugie w m. Wielgolas Brzeziński*



*Przebudowa mostu w ciągu drogi 2231W
Łatowicz-Mrozy-Kałużyn w m. Olszewice*



*Przebudowa przepustu w ciągu drogi 2257W
Dąbrowa-Trojanów w m. Trojanów*

Służby Drogowo – Mostowe, wykonując zadania z zakresu ochrony dróg tj. robót utrzymaniowych i konserwacyjnych, wykonały w 2014 roku następujące zadania:

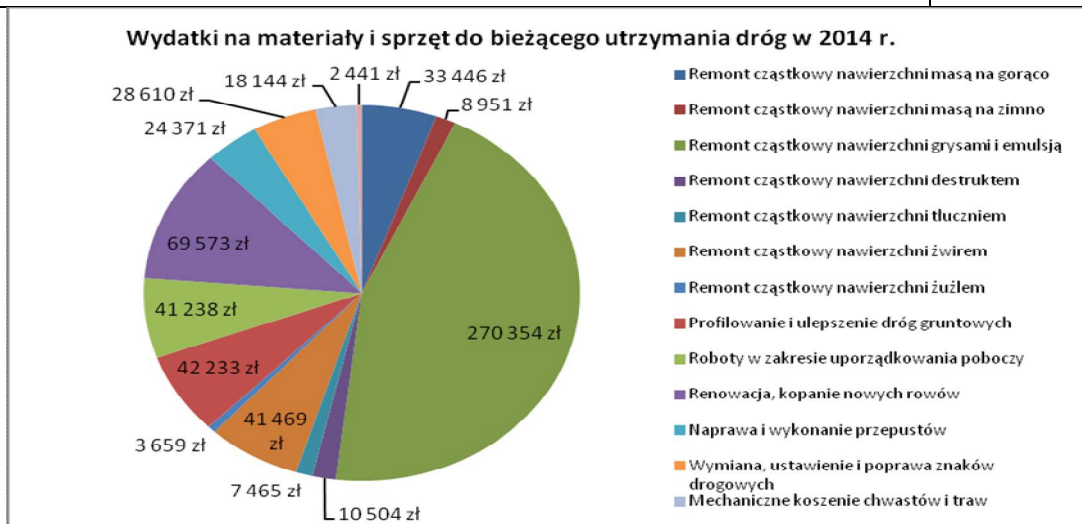
BIEŻĄCE UTRZYMANIE DRÓG POWIATOWYCH W 2014 R.

Lp	Rodzaj robót	Jedn.	Ilość robót	Wydatki na materiały i sprzęt
1	Remont częściowy nawierzchni masą mineralno-bitumiczną na gorąco	m ²	1 146,00	33 446,20
2	Remont częściowy nawierzchni masą na zimno	m ²	415,50	8 951,33
3	Remont częściowy nawierzchni grysami i emulsją	m ²	6 451,00	270 353,75
4	Remont częściowy nawierzchni destruktem	m ²	475,00	10 503,51
5	Remont częściowy nawierzchni tłuczniem	m ²	5 807,00	7 464,74
6	Remont częściowy nawierzchni żwirem	m ²	16 370,00	41 468,90
7	Remont częściowy nawierzchni żużlem	m ²	600,00	3 659,25
8	Profilowanie i ulepszenie dróg gruntowych	km	77,85	42 233,35
9	Wzmocnienie, profilowanie, ścinka, uporządkowanie	km	19,10	41 238,21



Raport o realizacji zadań Powiatu Mińskiego 2014 -2018

	poboczy i przekopanie rowków poprzecznych w poboczach			
10	Renowacja, kopanie nowych rowów	km	16,21	69 573,32
11	Naprawa i wykonanie przepustów	mb	278,00	24 371,37
12	Oczyszczenie i uporządkowanie pasa drogowego	m ²	28 901,00	-
13	Wymiana, ustawienie i poprawa pionowych znaków drogowych	szt.	475,00	28 610,37
14	Wycinka i utrzymanie zadrzewienia	szt.	273,00	-
15	Mechaniczne koszenie chwastów i traw	km	1 536,90	18 144,00
16	Ręczne koszenie chwastów i traw	m ²	10 803,00	-
17	Wykonanie oznakowania poziomego	m ²	267,00	2 441,05
Ogółem brutto w zł:				602 459,35



ROK 2015

Zarząd Dróg Powiatowych dysponował kwotą 16 386 938 zł. Środki te pochodziły z dochodów własnych powiatu oraz źródeł zewnętrznych, m. in.:

- Narodowego Programu Przebudowy Dróg Lokalnych (NPPDL tzw. „schetynówka”),
- Województwa Mazowieckiego ze środków związanych z wyłączeniem z produkcji gruntów rolnych,
- pomocy finansowej z gmin wchodzących w skład powiatu,
- rezerwy subwencji ogólnej Ministerstwa Infrastruktury.

Środki te przeznaczone zostały na pokrycie następujących wydatków:

koszty Zarządu	1 956 930,45 zł
koszty materiałów do oznakowania, remontów nawierzchni i utrzymanie dróg	534 378,29 zł
koszty usług przy odnowach, remontach i bieżącym utrzymaniu dróg i mostów oraz utrzymaniu zimowym	2 752 284,62 zł
dotacje celowe na zadania bieżące realizowane na podstawie porozumień przez Urząd Miasta i Gminy Mrozy oraz Urząd Miasta Mińsk Mazowiecki	51 934,42 zł
wydatki na finansowanie inwestycji	10 191 529,36 zł



Raport o realizacji zadań Powiatu Mińskiego 2014 -2018

Zarząd Dróg Powiatowych w Mińsku Mazowieckim, występując jako inwestor, zrealizował w 2015r. następujące zadania z zakresu przebudowy dróg, budowy chodników, wykonania remontów dróg metodą powierzchniowych utrwaleń oraz przy użyciu mieszanki mineralno-bitumicznej, przebudowy obiektów inżynierskich oraz robót bieżącego utrzymania:

ROBOTY DROGOWE WYKONANE W SYSTEMIE ZLECONYM W 2015 R.

L.p.	Nazwa zadania inwestycyjnego	Zakres rzeczowy	Wartość zadania (zł)	Dofinansowanie zadania (zł)
Przebudowa dróg				
1	droga nr 2223W Mińsk Maz-Wólka Czarnińska (0+730,60 – 2+381,90) m. Wólka Mińska	1 651,3 mb	1 348 928,95	Miasto Mińsk Mazowiecki 100 000 Gmina Mińsk Mazowiecki 50 000 NPPDL 674 464
2	droga nr 2231W Łatowicz-Mrozy-Kałuszyn z budową chodnika (10+700 – 13+800) m. Dąbrowa	3 100 mb	3 950 848,28	Gmina Mrozy 400 000 NPPDL 1 925 456
3	droga nr 2224W Stara Niedziałka-Mistów-Libertów (3+800 – 4+745)	945 mb	210 446,73	Województwo Mazowieckie 102 979
4	droga nr 2230W Mińsk Maz.-Cegłów-Mrozy (1+210 – 1+290) m. Mińsk Maz., ul. Dąbrówki	80 mb	75 313,74	-
Ogółem:		5 776,3 mb	5 585 537,70	3 252 899
Budowa chodników				
5	droga nr 2229W Jędrzejów-Cegłów-Kuflew (0+327 – 0+738) m. Nowy Jędrzejów	411 mb	162 098,85	Gmina Jakubów 81 050
6	droga nr 2231W Łatowicz-Mrozy-Kałuszyn (13+985 – 15+175) m. Wola Rafałowska	1 190 mb	309 348,55	Gmina Mrozy 50 000
7	droga nr 2205W i 2202W m. Halinów, ul. Powstania Styczniowego	1 254 mb	499 999,54	Gmina Halinów 250 000
Ogółem:		2 855 mb	971 446,94	381 050
Remonty dróg przy użyciu mieszanki mineralno-bitumicznej				
8	droga nr 2241W Posiadały-Kiczki-Wężyczyn-Jeruzal	250 mb	45 599,93	-
9	droga nr 2239W Wielgolas-Kamionka	800 mb	149 439,61	-



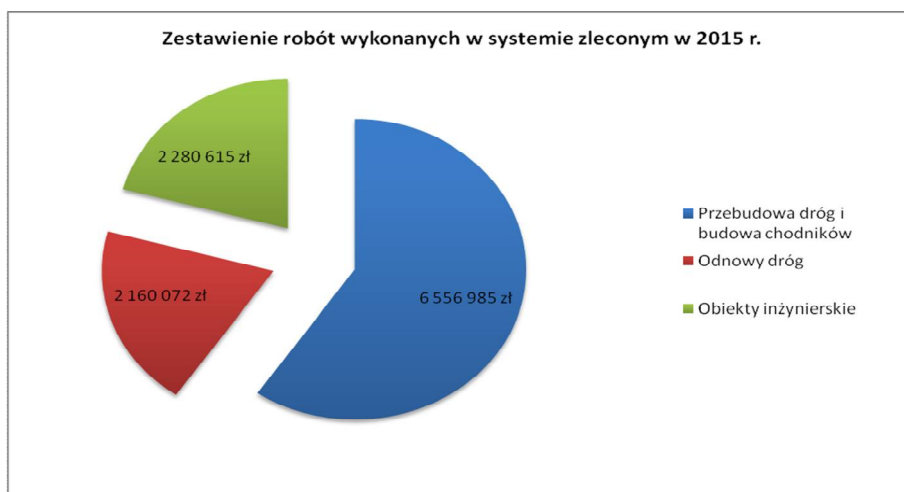
Raport o realizacji zadań Powiatu Mińskiego 2014 -2018

10	droga nr 2233W Rozstanki-Strachomin-Borki	620 mb	115 865,70	-
11	droga nr 2254W Stare Groszki-Skruda-Grodzisk	750 mb	140 124,64	-
12	droga nr 2212W Jędrzejów-Jakubów-Dobre	360 mb	97 585,70	-
13	droga nr 2205W Halinów-Cisie-Żwirówka	800 mb	166 740,79	-
14	droga nr 2201W Konik Nowy-Długa Kościelna	480 mb	100 323,44	-
15	droga nr 2225W Mistów-Anielinek-Jakubów	300 mb	63 992,53	-
16	droga nr 4333W Papiernia-Ołdakowizna-Stanisławów	750 mb	184 972,03	-
17	droga nr 2226W Jakubów-Wiśniew-Kluki	750 mb	136 065,70	-
18	droga nr 2738W Kołbiel-Siennica	200 mb	40 687,05	-
19	droga nr 2228W Ignaców-Mienia	960 mb	191 179,59	-
20	droga nr 2207W Dobre-Rynia-Księżyki	200 mb	42 136,36	-
21	droga nr 2239W Wielgolas-Kamionka	720 mb	132 022,00	-
22	droga nr 2222W Dębe Wielkie-Chrośła-Jędrzejnik-Kędzierak	400 mb	80 155,66	-
Ogółem:		8 340 mb	1 686 890,73	-
Remonty dróg metodą powierzchniowych utrwaleń				
23	droga nr 2243W Posiadały-Cegłów	980 mb	154 232,38	-
24	droga nr 2247W Kałuszyn-Roguszyn	521 mb	69 426,28	-
25	droga nr 2739W gr. powiatu-Majdan-Wólka Dłużewska	700 mb	93 301,54	-
26	droga nr 2207W Dobre-Rynia-Księżyki	800 mb	125 871,33	-
27	droga nr 2222W Dębe Wielkie-Chrośła-Jędrzejnik-Kędzierak	250 mb	30 349,64	-
Ogółem:		3 251 mb	473 181,17	-



Raport o realizacji zadań Powiatu Mińskiego 2014 -2018

Przebudowa obiektów inżynierskich				
28	droga nr 2202W Stary Konik-Halinów-Mrowiska-Chobot – most w m. Długa Kościelna w km 3+074 Dojazdy do mostu	1 obiekt	1 689 736,40 415 913,69	Rezerwa subwencji ogólnej 1 050 325
29	droga nr 2218W Dębe Wielkie-Pustelnik-Helenów – przepust w m. Dębe Wielkie w km 0+302	1 obiekt	174 964,70	-
Ogółem:		2 obiekty	2 280 614,79	1 050 325



*Przebudowa drogi 2223W
Mińsk Mazowiecki-Wólka Czarnińska
w m. Wólka Mińska*



*Przebudowa drogi 2231W
Latowicz-Mrozy-Katuszyn
w m. Dąbrowa*



Raport o realizacji zadań Powiatu Mińskiego 2014 -2018



*Przebudowa drogi 2224W
Stara Niedziałka-Mistów-Libertów*



*Budowa chodnika w ciągu drogi 2229W
Jędrzejów-Cegłów-Kuflew w m. Nowy Jędrzejów*



*Budowa chodnika w ciągu drogi 2205W i 2202W
ul. Powstania Styczniowego w m. Halinów*



*Przebudowa mostu w ciągu drogi 2202W
Stary Konik-Halinów-Mrowiska-Chobot
w m. Długa Kościelna*



*Przebudowa przepustu w ciągu drogi 2218W
Dębe Wielkie-Pustelnik-Helenów
w m. Dębe Wielkie*



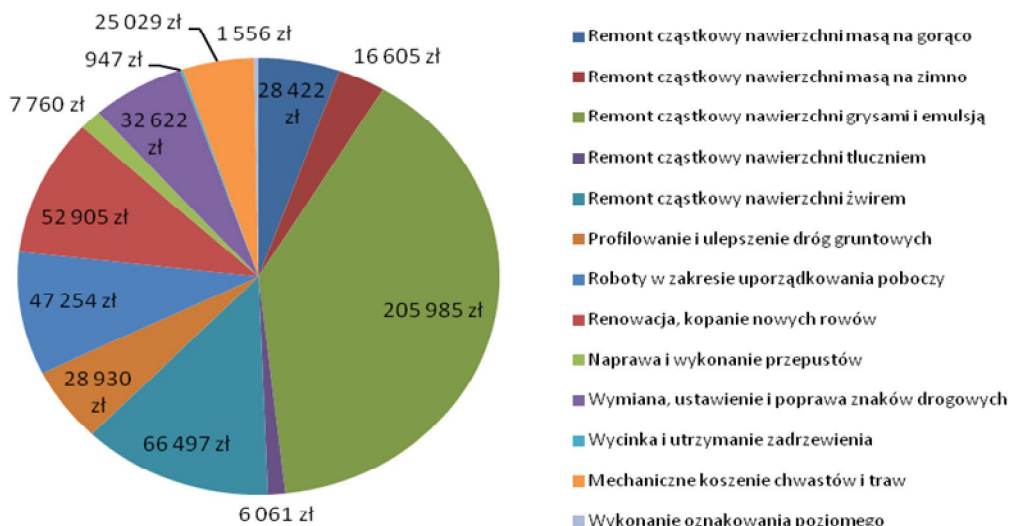
Raport o realizacji zadań Powiatu Mińskiego 2014 -2018

W zakresie bieżącego utrzymania dróg Służby Drogowo – Mostowe wykonały w roku 2015 następujące zadania:

BIEŻĄCE UTRZYMANIE DRÓG POWIATOWYCH W 2015 R.

Lp	Rodzaj robót	Jedn.	Ilość robót	Wydatki na materiały i sprzęt
1	Remont częściowy nawierzchni masą mineralno-bitumiczną na gorąco	m ²	1 934,00	28 421,86
2	Remont częściowy nawierzchni masą na zimno	m ²	332,50	16 605,00
3	Remont częściowy nawierzchni grysami i emulsją	m ²	7 106,00	205 985,03
4	Remont częściowy nawierzchni destruktem	m ²	218,00	-
5	Remont częściowy nawierzchni tłucznem	m ²	568,00	6 061,07
6	Remont częściowy nawierzchni żwirem	m ²	16 806,00	66 497,39
7	Remont częściowy nawierzchni żużlem	m ²	-	-
8	Profilowanie i ulepszenie dróg gruntowych	km	123,80	28 929,93
9	Wzmocnienie, profilowanie, ścinka, uporządkowanie poboczy i przekopanie rowków poprzecznych w poboczach	km	32,04	47 253,78
10	Renowacja, kopanie nowych rowów	km	9,70	52 904,51
11	Naprawa i wykonanie przepustów	mb	67,00	7 759,80
12	Oczyszczenie i uporządkowanie pasa drogowego	m ²	28 281,00	-
13	Wymiana, ustawienie i poprawa pionowych znaków drogowych	szt.	459,00	32 622,18
14	Wycinka i utrzymanie zadrzewienia	szt.	336,00	947,17
15	Mechaniczne koszenie chwastów i traw	km	1 338,55	25 029,00
16	Ręczne koszenie chwastów i traw	m ²	19 518,00	-
17	Wykonanie oznakowania poziomego	m ²	301,00	1 556,44
Ogółem brutto w zł:				520 573,16

Wydatki na materiały i sprzęt do bieżącego utrzymania dróg w 2015 r.





Raport o realizacji zadań Powiatu Mińskiego 2014 -2018

ROK 2016

Zarząd Dróg Powiatowych dysponował kwotą 15 342 644 zł. Środki te pochodziły z dochodów własnych powiatu oraz źródeł zewnętrznych, m. in.:

- Programu Rozwoju Gminnej i Powiatowej Infrastruktury Drogowej (PRGiPID),
- Województwa Mazowieckiego ze środków związanych z wyłączeniem z produkcji gruntów rolnych,
- pomocy finansowej z gmin wchodzących w skład powiatu,
- rezerwy subwencji ogólnej Ministerstwa Infrastruktury.

Środki te przeznaczone zostały na pokrycie następujących wydatków:

koszty Zarządu	2 205 096,20 zł
koszty materiałów do oznakowania, remontów nawierzchni i utrzymanie dróg	465 492,46 zł
koszty usług przy odnowach, remontach i bieżącym utrzymaniu dróg i mostów oraz utrzymaniu zimowym	3 417 739,92 zł
dotacje celowe na zadania bieżące realizowane na podstawie porozumień przez Urząd Miasta i Gminy Mrozy oraz Urząd Miasta Mińsk Mazowiecki	74 143,73 zł
wydatki na finansowanie inwestycji	7 730 467,14 zł

Zarząd Dróg Powiatowych w Mińsku Mazowieckim, występując jako inwestor, zrealizował w 2016 r. następujące zadania z zakresu przebudowy dróg, budowy chodników, wykonania remontów dróg metodą powierzchniowych utrwaleń oraz przy użyciu mieszanki mineralno-bitumicznej, przebudowy obiektów inżynierskich oraz robót bieżącego utrzymania:

ROBOTY DROGOWE WYKONANE W SYSTEMIE ZLECONYM W 2016 R.

Objaśnienie skrótów w tabeli: PRGiPID - Program Rozwoju Gminnej i Powiatowej Infrastruktury Drogowej

L.p.	Nazwa zadania inwestycyjnego	Zakres rzeczowy	Wartość zadania (zł)	Dofinansowanie zadania (zł)
Przebudowa dróg				
1	droga nr 2227W ul. Kościelna i Przemysłowa w Mińsku Mazowieckim z budową obustronnych chodników (0+011,02 – 0+900)	888,98 mb	2 888 527,33	Miasto Mińsk Mazowiecki 630 000 PRGiPID 1 444 263
2	droga nr 2230W Mińsk Maz.-Cegłów-Mrozy – budowa kanalizacji	-	185 022,75	-
3	droga nr 1316W Parysów-Latowicz (7+110 – 8+000)	890 mb	579 133,78	Gmina Latowicz 289 566,89
4	droga nr 2201W Konik Nowy-Długa Kościelna z budową chodnika (0+000 – 0+585) m. Józefin	585 mb	858 125,61	-



Raport o realizacji zadań Powiatu Mińskiego 2014 -2018

5	skrzyżowanie drogi gminnej nr 220831W (ul. Osiedlowa) z drogą powiatową nr 2230W (ul. Mazowiecka)	-	19 992,11	-
6	skrzyżowanie drogi gminnej ul. Rzepeckiego z drogą powiatową nr 2221W (ul. Kościelna)	-	14 223,72	-
7	droga nr 2213W Rudzianko-Rakówiec-Gęsianka (2+913 – 3+613)	700 mb	138 161,23	Województwo Mazowieckie 69 080,61
Ogółem:		3 063,98	4 683 186,53	2 432 910,50
Budowa chodników				
8	droga nr 2218 Dębe Wielkie-Pustelnik-Helenów (0+270 – 1+072) m. Dębe Wielkie	802 mb	250 970,01	Gmina Dębe Wielkie 125 485
9	droga nr 2210W Dobrze-dawny przebieg drogi Warszawa-Stanisławów-Węgrów m. Dobrze, ul. K. Laszczki	465 mb	114 986,70	Gmina Dobrze 57 493
10	droga nr 2277W ul. Budowlana w Mińsku Maz.	174 mb	74 542,78	Miasto Mińsk Mazowiecki 74 543
Ogółem:		1 441 mb	440 499,49	257 521
Remonty dróg przy użyciu mieszanki mineralno-bitumicznej				
11	droga nr 2210W Dobrze-dawny przebieg drogi Warszawa-Stanisławów-Węgrów	600 mb	108 356,73	-
12	droga nr 2250W Kałuszyn-Przytoka-Jakubów	600 mb	91 468,83	-
13	droga nr 2253W Stare Groszki-Sinotęka-Trzebucza	650 mb	84 880,46	-
14	droga nr 2256W Wola Rafałowska-Guzew-Mała Wieś-Kuflew	400 mb	61 348,22	-
15	droga nr 2255W Mrozy-Topór-Lipiny	950 mb	144 672,54	-
16	droga nr 2237W Borówek-Budy Wielgoleskie	1 080 mb	160 977,36	-
17	droga nr 2228W Ignaców-Mienia	800 mb	115 564,90	-
18	droga nr 2218W Dębe Wielkie-Pustelnik-Helenów	800 mb	122 081,44	-
19	droga nr 2204W Halinów-Krzewina-Desno	710 mb	98 396,11	-
20	droga nr 2205W Halinów-Cisie-Żwirówka	525 mb	100 770,21	-



Raport o realizacji zadań Powiatu Mińskiego 2014 -2018

21	droga nr 2226W Jakubów-Wiśniew-Kluki	400 mb	64 063,44	-
22	droga nr 2225W Mistów-Anielinek-Jakubów	650 mb	105 367,64	-
23	droga nr 2738W Kołbiel-Siennica	500 mb	83 196,59	-
24	droga nr 2229W Jędrzejów-Cegłów-Kuflew	450 mb	72 543,92	-
25	droga nr 2222W Dębe Wielkie-Chrośla-Jędrzejnik-Kędzierak	500 mb	76 408,52	-
26	droga nr 2226W Jakubów-Wiśniew-Kluki	560 mb	86 168,49	-
27	droga nr 2255W Mrozy-Topór-Lipiny	800 mb	69 967,81	-
28	droga nr 2228W Ignaców-Mienia	550 mb	96 049,47	-
29	droga nr 2218W Dębe Wielkie-Pustelnik-Helenów	1 343 mb	254 419,40	-
Ogółem:		12 868 mb	1 996 702,08	-
Remonty dróg metodą powierzchniowych utrwaleń				
30	droga nr 2218W Dębe Wielkie-Pustelnik-Helenów	550 mb	63 783,74	-
31	droga nr 2207W Dobrze-Rynia-Księżyki	850 mb	98 541,33	-
32	droga nr 2739W Stara Wieś-Gadka-Majdan-Wólka Dłużewska	700 mb	82 661,90	-
33	droga nr 2243W Posiadały-Cegłów	800 mb	87 880,06	-
34	droga nr 2241W Posiadały-Kiczki-Wężyczyn-Jeruzal	780 mb	82 506,33	-
35	droga nr 2219W Arynów-Cyganka-Cięciwa	1 300 mb	150 616,21	-
Ogółem:		4 980 mb	565 989,57	-
Przebudowa obiektów inżynierskich				
36	droga nr 2246W Stara Wieś-Wólka Dłużewska-Starogród – most w m. Starogród w km 6+800	1 obiekt	1 124 591,70	Rezerwa subwencji ogólnej 562 296
37	droga nr 2231W Łatowicz-Mrozy-Kałuszyn – przepust w km 10+643,85 Dojazdy do przepustu	1 obiekt	104 304,84 208 773,93	Rezerwa subwencji ogólnej 112 329
Ogółem:		2 obiekty	1 437 670, 47	674 625



Raport o realizacji zadań Powiatu Mińskiego 2014 -2018

Zestawienie robót wykonanych w systemie zleconym w 2016 r.



*Przebudowa drogi 2227W
ul. Kościelna w m. Mińsk Mazowiecki*



*Przebudowa drogi 1316W
Parysów-Latowicz*



*Przebudowa drogi 2201W
Konik Nowy-Długa Kościelna w m. Józefin*



*Przebudowa drogi 2213W
Rudzienko-Rakówiec-Gęsianka w m. Rakówiec*



Raport o realizacji zadań Powiatu Mińskiego 2014 -2018



*Budowa chodnika w ciągu drogi 2218W
wraz z odnową nawierzchni
Dębe Wielkie-Pustelnik-Helenów
w m. Dębe Wielkie*



*Budowa chodnika w ciągu drogi 2210W
wraz z odnową nawierzchni
ul. K. Laszczki w m. Dobrze*



*Przebudowa mostu w ciągu drogi 2246W
Stara Wieś-Wólka Dłużewska-Starogród
w m. Starogród*



*Przebudowa przepustu w ciągu drogi 2231W
Łatowicz-Mrozy-Kałużyn
w m. Sokolnik*

W zakresie bieżącego utrzymania w 2016 roku wykonano następujące prace:

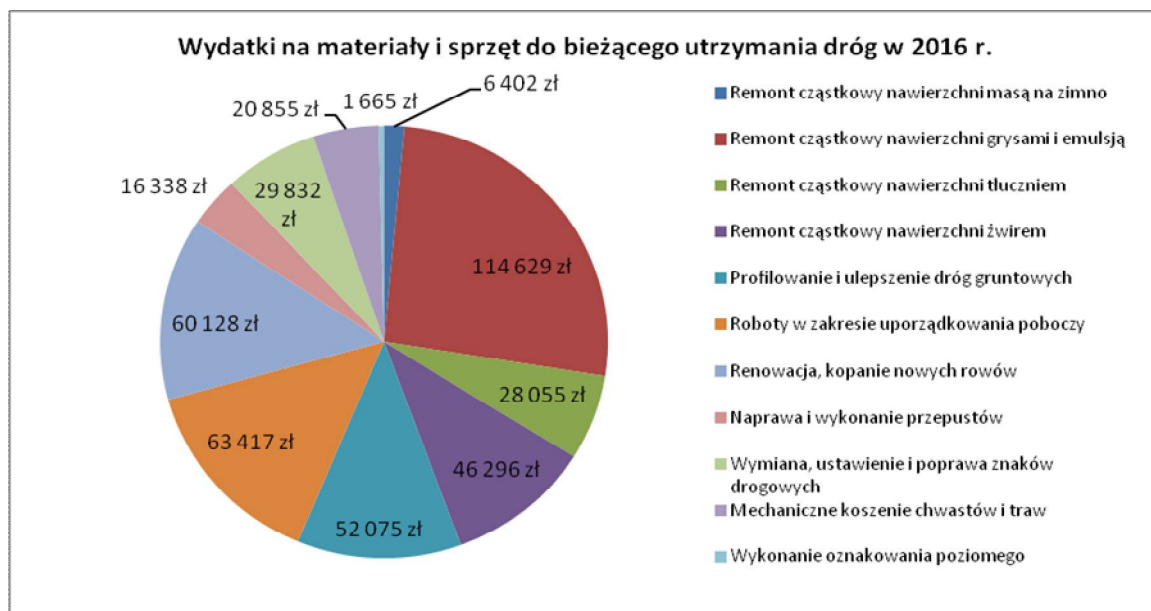
BIEŻĄCE UTRZYMANIE DRÓG POWIATOWYCH W 2016 R.

Lp	Rodzaj robót	Jedn.	Ilość robót	Wydatki na materiały i sprzęt
1	Remont częściowy nawierzchni masą mineralno-bitumiczną na gorąco	m ²	652,00	-
2	Remont częściowy nawierzchni masą na zimno	m ²	435,00	6 402,15
3	Remont częściowy nawierzchni grysami i emulsją	m ²	6 532,00	114 629,26
4	Remont częściowy nawierzchni destruktem	m ²	9 942,00	-
5	Remont częściowy nawierzchni tłucznem	m ²	852,00	28 055,31
6	Remont częściowy nawierzchni żwirem	m ²	22 028,00	46 296,36
7	Remont częściowy nawierzchni żużlem	m ²	-	-
8	Profilowanie i ulepszenie dróg gruntowych	km	156,77	52 075,16



Raport o realizacji zadań Powiatu Mińskiego 2014 -2018

9	Wzmocnienie, profilowanie, ścinka, uporządkowanie poboczy i przekopanie rowków poprzecznych w poboczach	km	123,24	63 417,14
10	Renowacja, kopanie nowych rowów	km	9,62	60 128,33
11	Naprawa i wykonanie przepustów	mb	176,50	16 337,88
12	Oczyszczenie i uporządkowanie pasa drogowego	m ²	91 165,00	-
13	Wymiana, ustawienie i poprawa pionowych znaków drogowych	szt.	293,00	29 831,76
14	Wycinka i utrzymanie zadrzewienia	szt.	1 015,00	-
15	Mechaniczne koszenie chwastów i traw	km	1 169,20	20 854,58
16	Ręczne koszenie chwastów i traw	m ²	22 950,00	-
17	Wykonanie oznakowania poziomego	m ²	266,60	1 665,42
Ogółem brutto w zł:				439 693,35



ROK 2017

Zarząd Dróg Powiatowych dysponował kwotą 20 646 479 zł. Środki te pochodziły z dochodów własnych powiatu oraz źródeł zewnętrznych, m. in.:

- Programu Rozwoju Gminnej i Powiatowej Infrastruktury Drogowej (PRGiPID),
- Województwa Mazowieckiego ze środków związanych z wyłączeniem z produkcji gruntów rolnych,
- pomocy finansowej z gmin wchodzących w skład powiatu,
- Unii Europejskiej w ramach programu EFPROW,
- rezerwy subwencji ogólnej Ministerstwa Infrastruktury.



Raport o realizacji zadań Powiatu Mińskiego 2014 -2018

Środki te wydatkowano następująco:

koszty Zarządu	2 300 840,28 zł
koszty materiałów do oznakowania, remontów nawierzchni i utrzymanie dróg	646 634,74 zł
koszty usług przy odnowach, remontach i bieżącym utrzymaniu dróg i mostów oraz utrzymaniu zimowym	3 440 213,99 zł
dotacje celowe na zadania bieżące realizowane na podstawie porozumień przez Urząd Miasta i Gminy Mrozy	49 999,10 zł
wydatki na finansowanie inwestycji	13 801 558,41 zł

Zarząd Dróg Powiatowych w Mińsku Mazowieckim, występując jako inwestor, zrealizował w 2017 r. następujące zadania z zakresu przebudowy dróg, budowy chodników, wykonania remontów dróg przy użyciu mieszanki mineralno-bitumicznej, przebudowy obiektów inżynierskich oraz robót bieżącego utrzymania:

ROBOTY DROGOWE WYKONANE W SYSTEMIE ZLECONYM W 2017 R.

Objaśnienie skrótów w tabeli: PRGiPID - Program Rozwoju Gminnej i Powiatowej Infrastruktury Drogowej, EFPROW - Europejski Fundusz Rolny na rzecz Rozwoju Obszarów Wiejskich

L.p.	Nazwa zadania inwestycyjnego	Zakres rzeczowy	Wartość zadania (zł)	Dofinansowanie zadania (zł)
Przebudowa dróg				
1	droga nr 2227W ul. Przemysłowa w Mińsku Maz. wraz z obustronnymi chodnikami (0+900 – 1+402,53)	502,52 mb	2 252 507,18	PRGiPID 1 007 817 Miasto Mińsk Mazowiecki 212 000
2	droga nr 2242W Stara Wieś-Siodło-Kuflew (1+925 – 3+200)	1 275 mb	798 461,44	-
3	droga nr 2243W Posiadały-Cegłów (3+696 – 4+590) m. Cegłów, ul. Willowa	894 mb	320 233,58	-
4	droga nr 2255W Mrozy-Topór-Lipiny (13+210 – 14+080)	870 mb	263 560,22	Gmina Mrozy 199 457,80 p. rzeczowa
5	droga nr 2252W Milew-gr. Powiatu (0+533 – 1+354)	821 mb	589 239,74	Województwo Mazowieckie 176 000
6	droga nr 2224W Stara Niedziałka-Mistów-Libertów wraz z jednostronnym chodnikiem (0+000 – 0+800) m. Stara Niedziałka, ul. Strażacka	800 mb	668 026,17	Gmina Mińsk Mazowiecki 50 000



Raport o realizacji zadań Powiatu Mińskiego 2014 -2018

7	droga nr 2230W Mińsk Maz.-Cegłów-Mrozy, budowa kanalizacji, m. Barcząca	-	197 672,07	Gmina Mińsk Mazowiecki 98 836,03
8	droga nr 2223W Mińsk Maz.-Wólka Czarnińska (9+414 – 10+419) m. Wólka Czarnińska	1 005 mb	406 513,54	Gmina Stanisławów 100 000
9	droga nr 2204W Halinów-Krzewina-Desno wraz z jednostronnym chodnikiem (0+000 – 0+440) m. Halinów, ul. 3 Maja	440 mb	1 152 237,47	-
10	droga nr 2213W Rudzienko-Rakówiec-Gęsianka (4+650 – 5+610)	960 mb	288 135,14	Gmina Dobrze 150 000 p. rzeczowa
11	drogi nr 2249W Kałuszyn-Garczyn Mały-Czarnogłów-Wiśniew (14+977 – 15+827)	850 mb	290 717,82	Gmina Dobrze 80 000 p. rzeczowa
12	droga nr 2236W Dębe Małe-Transbór-Starogród (9+715,25 – 10+620,48) m. Starogród	905,23 mb	613 572,64	EFPROW 318 150
Ogółem:		9 322,75 mb	7 840 877,01	2 392 260,83
Budowa chodników				
13	droga nr 2226W Jakubów-Wiśniew-Kluki (2+650 – 3+214) m. Rządza	564 mb	151 978,43	Gmina Jakubów 75 989,21
14	droga nr 2249W Kałuszyn-Garczyn Mały-Czarnogłów-Wiśniew (0+520 – 1+220) m. Kałuszyn, ul. Mostowa	700 mb	254 750,89	Gmina Kałuszyn 127 375
15	droga nr 2221W Dębe Wielkie-Górki-Poręby (0+700 – 1+607) m. Dębe Wielkie, ul. Kościelna	907 mb	756 899,73	Gmina Dębe Wielkie 378 449
16	droga nr 2231W Łatowicz-Mrozy-Kałuszyn (16+269 – 17+080), m. Wola Paprotnia	784 mb	297 630,91	Gmina Mrozy 148 815,45
17	droga nr 2210W Dobrze-dawny przebieg drogi Warszawa-Stanisławów-Węgrów (0+000 – 0+600) m. Dobrze, ul. Kościuszki	600 mb	320 061,45	Gmina Dobrze 160 030,72
18	droga nr 2284W ul. Asfaltowa w Sulejówku (0+000 – 1+257) ciąg pieszo – rowerowy	1 257 mb	881 941,93	Miasto Sulejówek 440 970,96
19	droga nr 2205W Halinów-Cisie-Żwirówka (2+160 – 3+415) m. Cisie, ul. Główna	1 255 mb	855 167,40	Gmina Halinów 427 583
20	droga nr 2232W Łatowicz-Dąbrówka-Wężyczyn (0+135 – 0+227) m. Łatowicz	92 mb	40 033,67	Gmina Łatowicz dok. 14 022 p. rzeczowa
21	droga nr 2223W Mińsk Maz.-Wólka Czarnińska (9+414 – 10+419) m. Wólka Czarnińska <u>Zadanie 2016 - 2017</u>	1 005 mb	348 926,99	Gmina Stanisławów 183 413,48



Raport o realizacji zadań Powiatu Mińskiego 2014 -2018

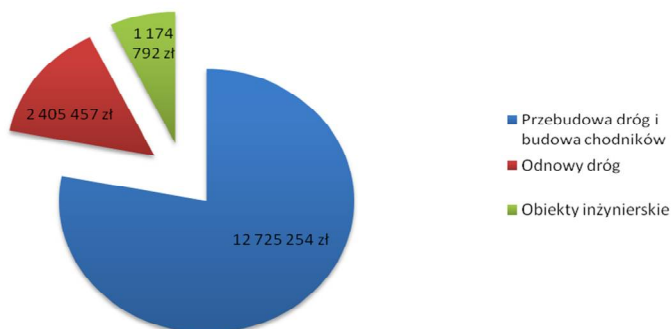
22	droga nr 2243W Posiadały-Cegłów (3+696 – 4+590), m. Cegłów, ul. Willowa <u>Zadanie 2016 - 2017</u>	894 mb	370 636,79	Gmina Cegłów 193 374,89
23	droga nr 2202W Stary Konik-Halinów-Mrowiska- Chobot (3+100 – 3+727) m. Kazimierów <u>Zadanie 2016 - 2017</u>	627 mb	606 349,24	Gmina Halinów 313 174,12
Ogółem:		8 685 mb	4 884 377,43	2 463 197,83
Remonty dróg przy użyciu mieszanki mineralno-bitumicznej				
24	droga nr 2235W Redzyńskie-Laliny	650 mb	144 845,29	-
25	droga nr 2233W Rozstanki-Strachomin-Borki	500 mb	101 465,16	-
26	droga nr 2244W Siennica-Łękawica-Cegłów	980 mb	218 433,63	-
27	droga nr 2229W Jędrzejów-Cegłów-Kuflew	720 mb	160 569,71	-
28	droga nr 2256W Wola Rafałowska-Guzew-Mała Wieś-Kuflew	650 mb	144 968,29	-
29	droga nr 2257W Dąbrowa-Trojanów	950 mb	192 746,90	-
30	droga nr 2222W ul. gen. Kazimierza Sosnkowskiego	345 mb	102 711,40	-
31	droga nr 2249W Kałuszyn-Garczyn Mały- Czarnogłów-Wiśniew	800 mb	184 636,78	-
32	droga nr 2206W Dobrze-Kąty Borucza-Krawcowizna	650 mb	140 156,53	-
33	droga nr 2208W Radoszyna-Drop-Nojszew	700 mb	156 393,02	-
34	droga nr 2222W Dębe Wielkie-Chrośla-Jędrzejnik- Kędzierak	600 mb	134 279,59	-
35	droga nr 2218W Dębe Wielkie-Pustelnik-Helenów	600 mb	129 497,35	-
36	droga nr 2202W Stary Konik-Halinów-Mrowiska- Chobot	920 mb	205 903,57	-
37	droga nr 2203W Wielgolas Brzeziński-Desno- Chobot-Kąty Goździejewskie Drugie	250 mb	56 000,56	-
38	droga nr 2218W Dębe Wielkie-Pustelnik-Helenów	500 mb	112 166,16	-
39	droga nr 2212W Jędrzejów-Jakubów-Dobre	500 mb	142 055,16	-
40	droga nr 2226W Jakubów-Wiśniew-Kluki	350 mb	78 628,00	-
Ogółem:		10 665 mb	2 405 457,10	-



Raport o realizacji zadań Powiatu Mińskiego 2014 -2018

Przebudowa obiektów inżynierskich				
41	droga nr 2277W – ul. Budowlana w Mińsku Maz. – most z dojazdem (0+198 – 0+467)	1 obiekt	1 174 792,41	Rezerwa subwencji ogólnej 500 600
Ogółem:		1 obiekt	1 174 792,41	500 600

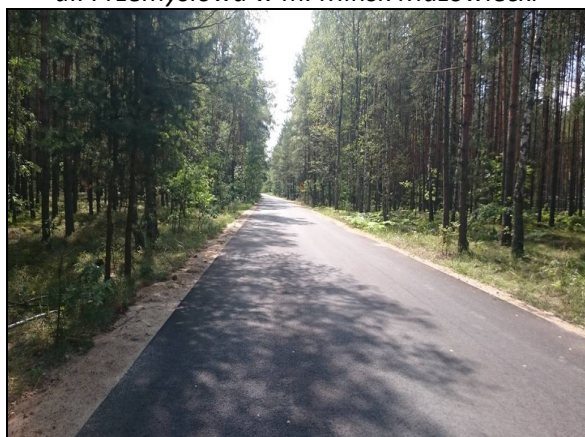
Zestawienie robót wykonanych w systemie zleconym w 2017 r.



Przebudowa drogi 2227W
ul. Przemysłowa w m. Mińsk Mazowiecki



Przebudowa drogi 2243W Posiadały-Cegłów
ul. Willowa w m. Cegłów



Przebudowa drogi 2255W
Mrozy-Topór-Lipiny



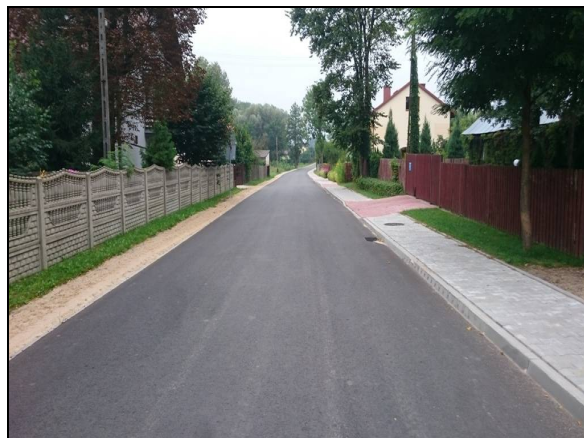
Przebudowa drogi 2252W
Milew-granica powiatu



Raport o realizacji zadań Powiatu Mińskiego 2014 -2018



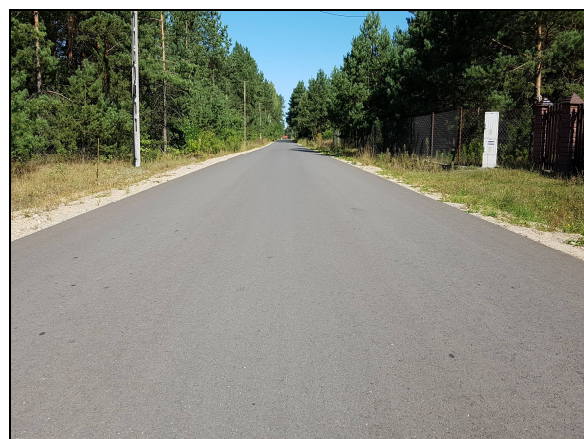
*Przebudowa drogi 2224W
Stara Niedziałka-Mistów-Libertów
ul. Strażacka w m. Stara Niedziałka*



*Przebudowa drogi 2223W
Mińsk Maz.-Wólka Czarnińska
w m. Wólka Czarnińska*



*Przebudowa drogi 2204W
Halinów-Krzewina-Desno
ul. 3 Maja w m. Halinów*



*Przebudowa drogi 2213W
Rudzienko-Rakówiec-Gęsiańska*



*Przebudowa drogi 2249W
Kałuszyn-Garczyn Mały-Czarnogłów-Wiśniew
w m. Czarnogłów*



*Przebudowa drogi 2236W
Dębe Małe-Transbór-Starogród
w m. Starogród*



Raport o realizacji zadań Powiatu Mińskiego 2014 -2018



*Budowa chodnika w ciągu drogi 2226W
Jakubów-Wiśniew-Kluki w m. Rządza*



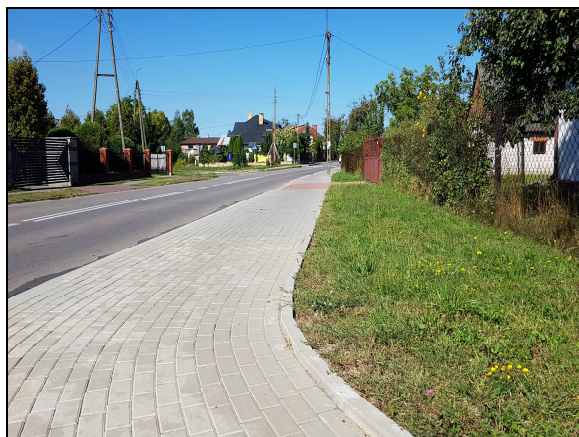
*Budowa chodnika w ciągu drogi 2249W
Kałuszyn-Garczyn Mały-Czarnogłów-Wiśniew
ul. Mostowa w m. Kałuszyn*



*Budowa chodnika w ciągu drogi 2221W
Debe Wielkie-Górki-Poręby
ul. Kościelna w m. Dębe Wielkie*



*Budowa chodnika w ciągu drogi 2231W
Łatowicz-Mrozy-Kałuszyn w m. Wola Paprotnia*



*Budowa chodnika w ciągu drogi 2210W
Dobre-dawny przebieg drogi Warszawa-Węgrów
ul. Kościuszki w m. Dobre*



*Budowa ciągu pieszo-rowerowego w ciągu drogi
2284W ul. Asfaltowa w m. Sulejówek*



Raport o realizacji zadań Powiatu Mińskiego 2014 -2018



*Budowa chodnika w ciągu drogi 2205W
Halinów-Cisie-Żwirówka
ul. Główna w m. Cisie*



*Budowa chodnika w ciągu drogi 2202W
Stary Konik-Halinów-Mrowiska-Chobot
w m. Kazimierzów*



*Przebudowa mostu w ciągu drogi 2277W
ul. Budowlana w m. Mińsk Mazowiecki*

W zakresie bieżącego utrzymania dróg powiatowych w 2017 r. Służby Drogowo – Mostowe prowadziły następujące działania:

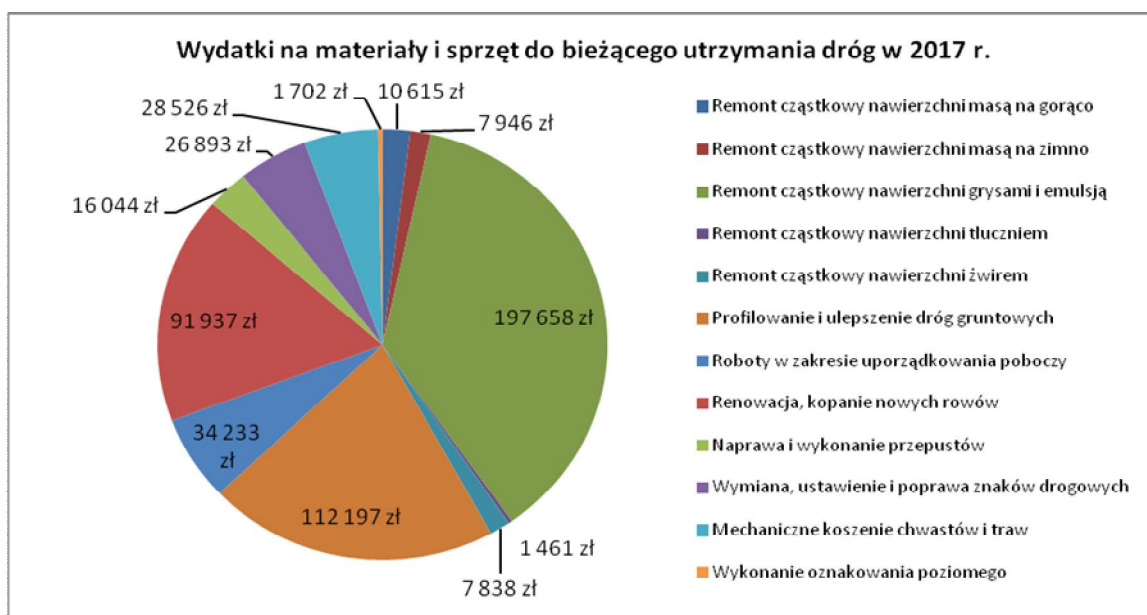
BIEŻĄCE UTRZYMANIE DRÓG POWIATOWYCH W 2017 R.

Lp	Rodzaj robót	Jedn.	Ilość robót	Wydatki na materiały i sprzęt
1	Remont cząstkowy nawierzchni masą mineralno-bitumiczną na gorąco	m ²	553,00	10 614,56
2	Remont cząstkowy nawierzchni masą na zimno	m ²	421,00	7 945,80
3	Remont cząstkowy nawierzchni grysami i emulsją	m ²	6 206,00	197 658,31
4	Remont cząstkowy nawierzchni destruktem	m ²	789,00	-
5	Remont cząstkowy nawierzchni tłuczniem	m ²	5 592,00	1 460,63
6	Remont cząstkowy nawierzchni żwirem	m ²	15 800,00	7 837,56
7	Remont cząstkowy nawierzchni żużlem	m ²	-	-
8	Profilowanie i ulepszenie dróg gruntowych	km	117,34	112 196,91



Raport o realizacji zadań Powiatu Mińskiego 2014 -2018

9	Wzmocnienie, profilowanie, ścinka, uporządkowanie poboczy i przekopanie rowków poprzecznych w poboczach	km	21,61	34 233,24
10	Renowacja, kopanie nowych rowów	km	11,04	91 936,97
11	Naprawa i wykonanie przepustów	mb	81,00	16 043,61
12	Oczyszczenie i uporządkowanie pasa drogowego	m ²	36 938,00	-
13	Wymiana, ustawienie i poprawa pionowych znaków drogowych	szt.	337,00	26 893,06
14	Wycinka i utrzymanie zadrzewienia	szt.	382,00	-
15	Mechaniczne koszenie chwastów i traw	km	1 306,80	28 525,51
16	Ręczne koszenie chwastów i traw	m ²	13 370,00	-
17	Wykonanie oznakowania poziomego	m ²	181,00	1 702,32
Ogółem brutto w zł:				537 048,48



ROK 2018

Budżet Zarządu Dróg Powiatowych wyniósł 22 838 879 zł. Środki te pochodziły z dochodów własnych powiatu oraz źródeł zewnętrznych, m. in.:

- Województwa Mazowieckiego w ramach Mazowieckiego Instrumentu Wsparcia Dróg Lokalnych o istotnym znaczeniu dla rozwoju społeczno-gospodarczego regionu,
- Województwa Mazowieckiego ze środków związanych z wyłączeniem z produkcji gruntów rolnych,
- pomocy finansowej z gmin wchodzących w skład powiatu, oraz
- rezerwy subwencji ogólnej Ministerstwa Infrastruktury.



Raport o realizacji zadań Powiatu Mińskiego 2014 -2018

Środki te wydatkowano następująco (stan na dzień 31.07.2018r.):

koszty Zarządu	1 314 361,74 zł
koszty materiałów do oznakowania, remontów nawierzchni i utrzymanie dróg	343 898,80 zł
koszty usług przy odnowach, remontach i bieżącym utrzymaniu dróg i mostów oraz utrzymaniu zimowym	1 986 529,16 zł
dotacje celowe na zadania bieżące realizowane na podstawie porozumień przez Urząd Miasta i Gminy Mrozy	32 000,00 zł
wydatki na finansowanie inwestycji	1 172 094,34 zł

Zarząd Dróg Powiatowych w Mińsku Mazowieckim, występując jako inwestor, zrealizował w 2018r. następujące zadania z zakresu przebudowy dróg, budowy chodników, wykonania remontów dróg przy użyciu mieszanki mineralno-bitumicznej, przebudowy obiektów inżynierskich oraz robót bieżącego utrzymania:

ROBOTY DROGOWE W SYSTEMIE ZLECONYM W 2018 R.

(stan na dzień 31.07.2018r.)

Objaśnienie skrótów w tabeli: MIWDL - Mazowiecki Instrument Wsparcia Dróg Lokalnych

L.p.	Nazwa zadania inwestycyjnego	Zakres rzeczowy	Wartość zadania (zł)	Dofinansowanie zadania (zł)
Przebudowa dróg				
1	droga nr 2230W Mińsk Maz.-Cegłów-Mrozy (8+520 – 10+500) m. Mienia <u>Zadanie 2018 - 2019</u>	1 980 mb	2018r. 3 350 160,00 2019r. 2 700 279,68	Województwo Mazowieckie MIWDL 2 010 095,94 (2019r. 2 010 095,94) Gmina Cegłów 100 000
2	droga nr 2230W Mińsk Maz.-Cegłów-Mrozy (4+327,29 – 4+840) m. Barcząca	512,71 mb	1 347 886,15	-
3	droga nr 2222W Dębe Wielkie-Chrośla-Jędrzejnik-Kędzierak (9+345 – 9+905) m. Podrudzie	560 mb	882 525,92	Gmina Mińsk Mazowiecki 200 000
4	droga nr 2232W Latowicz-Dąbrówka-Wężyczyn (0+227 – 0+542) m. Latowicz, ul. Kuźniarskiego <u>Zadanie 2018 - 2019</u>	315 mb	2018r. 605 000,00 2019r. 407 537,78	Gmina Latowicz 300 000
5	droga nr 2204W Halinów-Krzewina-Desno (0+752 – 1+305,53) m. Halinów, ul. 3 Maja	553,53 mb	1 462 908,98	-
6	droga nr 2224W Stara Niedziałka-Mistów-Libertów (9+850 – 10+769) m. Porąb	919 mb	374 240,41	-



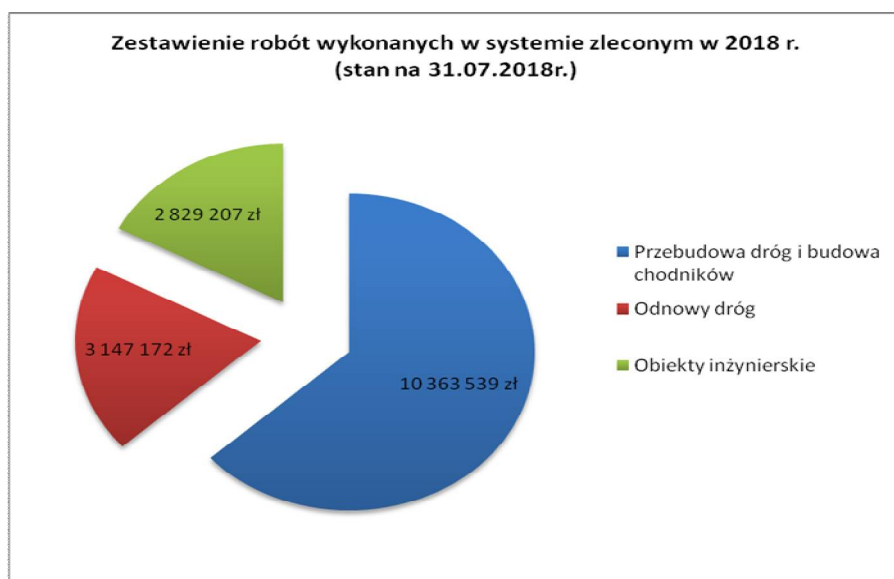
Raport o realizacji zadań Powiatu Mińskiego 2014 -2018

7	droga nr 2239W Wielgolas-Kamionka (0+020 – 0+955) m. Wielgolas <u>Zadanie 2018 - 2019</u>	935 mb	2018r. 740 000,00	-
			2019r. 551 519,82	
8	droga nr 2214W Stanisławów-Młęcin-Kamionka (10+300 – 11+080) m. Adamów	780 mb	356 698,57	Województwo Mazowieckie 165 000
Ogółem:		6 555,24 mb	9 119 420,03	2 775 095,94
Budowa chodników				
9	droga nr 2205W Halinów-Cisie-Żwirówka (1+000 – 2+160) m. Cisie	1 160 mb	697 658,71	Gmina Halinów 348 829
10	droga nr 2250W Kałuszyn-Przytoka-Jakubów (4+412 – 4+985) m. Aleksandrów	573 mb	207 229,90	Gmina Jakubów 103 615
11	droga nr 2242W Stara Wieś-Siodło-Kuflew (3+090 – 3+436)	346 mb	339 230,00	Gmina Siennica 200 000
Ogółem:		2 079 mb	1 244 118,61	652 444
Remonty dróg przy użyciu mieszanki mineralno-bitumicznej				
12	droga nr 2748W Rzakta-Józefów-do drogi nr 50	700 mb	177 081,14	-
13	droga nr 2246W Stara Wieś-Wólka Dłużewska- Parysów	700 mb	173 960,02	-
14	droga nr 2238W Wielgolas-Chyżyny	350 mb	79 177,20	-
15	droga nr 2232W Latowicz-Dąbrówka-Wężyczyn	600 mb	138 421,87	-
16	droga nr 2244W Siennica-Łękawica-Cegłów	980 mb	243 624,02	-
17	droga nr 2256W Wola Rafałowska-Guzew-Mała Wieś-Kuflew	955 mb	237 439,19	-
18	droga nr 2251W Kałuszyn-Milew-Falbogi	930 mb	251 888,64	-
19	droga nr 2254W Stare Groszki-Skruda-Grodzisk	700 mb	173 969,02	-
20	droga nr 2208W Ratoszyna-Drop-Nojszew	950 mb	236 203,98	-
21	droga nr 2206W Dobrze-Kąty Borucza-Krawcowizna	800 mb	191 763,16	-
22	droga nr 2218W Dębe Wielkie-Pustelnik-Helenów	980 mb	234 884,87	-
23	droga nr 2222W Dębe Wielkie-Chrośla-Jędrzejnik- Kędzierak	500 mb	124 285,73	-



Raport o realizacji zadań Powiatu Mińskiego 2014 -2018

24	droga nr 2226W Jakubów-Wiśniew-Kluki	920 mb	228 581,73	-
25	droga nr 2224W Stara Niedziółka-Mistów-Libertów	630 mb	156 545,12	-
26	droga nr 4318W Okuniew-Halinów-Brzeziny	900 mb	251 724,43	-
27	droga nr 2203W Wielgolas Brzeziński-Desno-Chobot-Kąty Goździejewskie Drugie	200 mb	45 315,54	-
28	droga nr 4333W Papiernia-Ołdakowizna-Stanisławów	380 mb	94 501,15	-
29	droga nr 2218W Dębe Wielkie-Pustelnik-Helenów	450 mb	107 805,38	-
Ogółem:		12 625 mb	3 147 172,19	-
Przebudowa obiektów inżynierskich				
30	droga nr 2255W Mrozy-Topór-Lipiny – most z dojazdami w m. Porzewnica	1 obiekt	1 679 207,38	Rezerwa subwencji ogólnej 873 400
31	droga nr 2222W ul. gen. K. Sosnkowskiego i A. Chróścielewskiego – budowa przejścia pieszo rowerowego pod torami PKP PLK w m. Mińsk Mazowiecki	1 obiekt	2018r. 1 150 000,00	UM Mińsk Maz. 460 000,00
			2019r. 1 430 540,00	
Ogółem:		2 obiekty	2 829 207,38	1 333 400,00





Raport o realizacji zadań Powiatu Mińskiego 2014 -2018



*Przebudowa drogi 2230W
Mińsk Maz.-Cegłów-Mrozy
w m. Mienia (w trakcie budowy)*



*Przebudowa drogi 2222W
Dębe Wielkie-Chrośła-Jędrzejnik-Kędzierak
w m. Podrudzie*



*Przebudowa drogi 2204W
Halinów-Krzewina-Desno
ul. 3 Maja w m. Halinów (w trakcie budowy)*



*Przebudowa drogi 2214W
Stanisławów-Młęcin-Kamionka
w m. Adamów*



*Budowa chodnika w ciągu drogi 2205W
Halinów-Cisie-Żwirówka
ul. Główna w m. Cisie (w trakcie budowy)*



*Budowa chodnika w ciągu drogi 2250W
Kałuszyn-Przytoka-Jakubów
w m. Aleksandrów*



Raport o realizacji zadań Powiatu Mińskiego 2014 -2018



*Przebudowa mostu w ciągu drogi 2255W
Mrozy-Topór-Lipiny
w m. Porzewnica (w trakcie budowy)*

Służby Drogowo – Mostowe do dnia 31 lipca wykonały w 2018 r. następujące prace w zakresie utrzymania dróg:

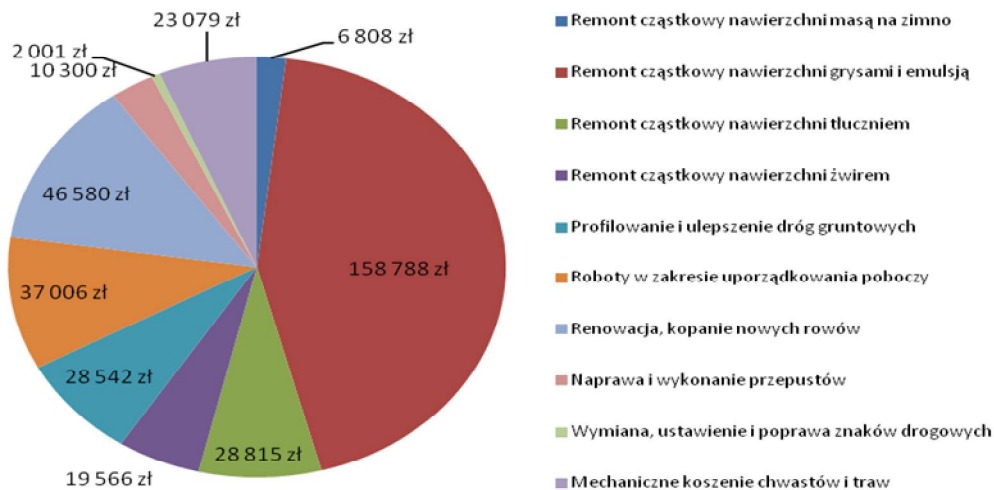
BIEŻĄCE UTRZYMANIE DRÓG POWIATOWYCH W 2018 ROKU (stan na dzień 31.07.2018r.)

Lp	Rodzaj robót	Jedn.	Ilość robót	Wydatki na materiały i sprzęt
1	Remont cząstkowy nawierzchni masą mineralno-bitumiczną na gorąco	m ²	427,00	-
2	Remont cząstkowy nawierzchni masą na zimno	m ²	354,50	6 808,05
3	Remont cząstkowy nawierzchni grysami i emulsją	m ²	3 548,00	158 787,96
4	Remont cząstkowy nawierzchni destruktem	m ²	277,00	-
5	Remont cząstkowy nawierzchni tłuczniem	m ²	7 600,00	28 814,84
6	Remont cząstkowy nawierzchni żwirem	m ²	9 400,00	19 566,05
7	Remont cząstkowy nawierzchni żużlem	m ²	3 250,00	-
8	Profilowanie i ulepszenie dróg gruntowych	km	29,75	28 541,54
9	Wzmocnienie, profilowanie, ścinka, uporządkowanie poboczy i przekopanie rowków poprzecznych w poboczach	km	16,58	37 005,60
10	Renowacja, kopanie nowych rowów	km	7,25	46 580,10
11	Naprawa i wykonanie przepustów	mb	130,00	10 300,00
12	Oczyszczenie i uporządkowanie pasa drogowego	m ²	11 189,00	-
13	Wymiana, ustawienie i poprawa pionowych znaków drogowych	szt.	143,00	2 001,16
14	Wycinka i utrzymanie zadrzewienia	szt.	341,00	-
15	Mechaniczne koszenie chwastów i traw	km	790,20	23 078,95
16	Ręczne koszenie chwastów i traw	m ²	7 860,00	-
17	Wykonanie oznakowania poziomego	m ²	10,00	-
Ogółem brutto w zł:				361 484,25



Raport o realizacji zadań Powiatu Mińskiego 2014 -2018

**Wydatki na materiały i sprzęt do bieżącego utrzymania dróg w 2018 r.
(stan na dzień 31.07.2018r.)**



PODSUMOWANIE LAT 2014 – 2018

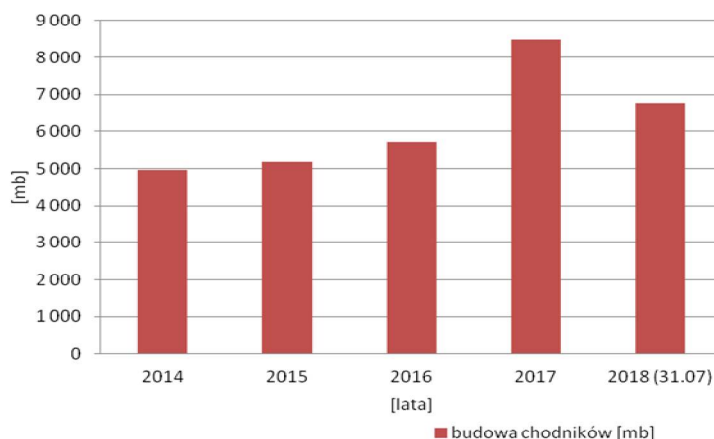
Wartość robót przebudowy dróg oraz ich długość w latach 2014-2018

rok	2014	2015	2016	2017	2018	Razem
Przebudowy dróg (zł)	6 006 840,25	5 585 537,70	4 683 186,53	7 840 877,01	9 119 420,03	33 235 861,52
(mb)	7 946	5 776,3	3 063,98	9 322,75	6 555,24	32 664,27

Zakres rzeczowy budowy i przebudowy chodników w latach 2014-2018

rok	2014	2015	2016	2017	2018	Razem
Budowa, przebudowa chodników (mb)	4 973	5 173	5 726	8 490	6 777	31 139

Zestawienie długości chodników wybudowanych w latach 2014 -2018

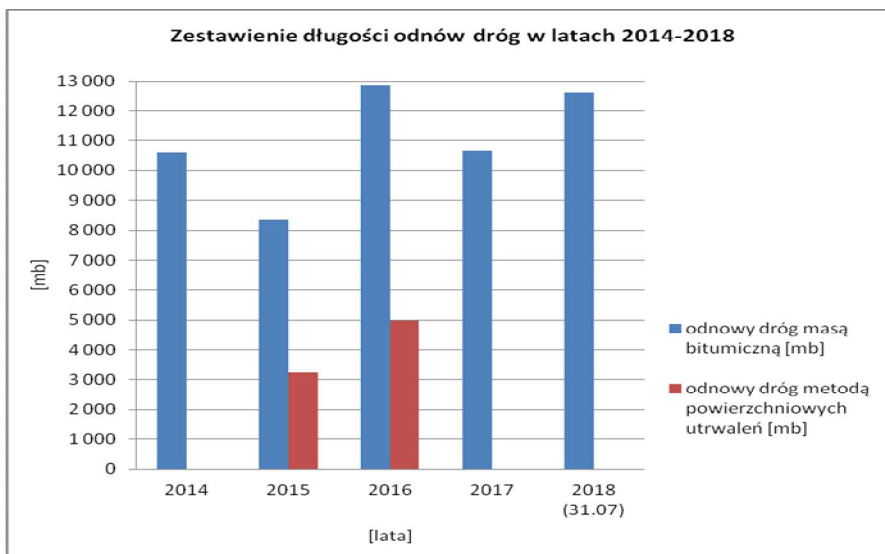




Raport o realizacji zadań Powiatu Mińskiego 2014 -2018

Wartość robót odnow nawierzchni w latach 2014-2018

rok	2014	2015	2016	2017	2018	Razem
Masą bitumiczną (zł)	1 842 629,44	1 686 890,73	1 996 702,08	2 405 457,10	3 147 172,19	11 078 851,54
Powierzchniowe utrwalenie (zł)	-	473 181,17	565 989,57	-	-	1 039 170,74



Zestawienie środków finansowych poniesionych na bieżące utrzymanie dróg w latach 2014-2018

rok	2014	2015	2016	2017	2018 (31 lipiec)	Razem
bieżące utrzymanie	602 459	520 573	439 693	537 048	361 484	2 461 257





Raport o realizacji zadań Powiatu Mińskiego 2014 -2018

Zestawienie środków finansowych w Zarządzie Dróg Powiatowych w latach 2014-2018

	2014	2015	2016	2017	2018 (wykonane do 31 lipiec)
koszty Zarządu	1 972 025	1 956 930	2 205 096	2 300 840	1 314 362
koszty materiałów do oznakowania, remontów nawierzchni i utrzymanie dróg	496 399	534 378	465 492	646 635	343 899
koszty usług przy odnowach, remontach i bieżącym utrzymaniu dróg i mostów oraz utrzymaniu zimowym	2 704 866	2 752 285	3 417 740	3 440 214	1 986 529
dotacje celowe na zadania bieżące realizowane na podstawie porozumień	50 000	51 934	74 144	49 999	32 000
wydatki na finansowanie inwestycji	9 535 971	10 191 529	7 730 467	13 801 558	1 172 094
Zarząd dysponował kwotą:	15 931 425	16 386 938	15 342 644	20 646 479	22 838 879

Wydatki na finansowanie inwestycji w latach 2014 – 2015 kształtowały się na poziomie ok. 10 mln zł. W roku 2016 wydatki wynosiły ok. 7,5 mln zł., a w roku 2017 ok. 14 mln zł. Rok 2018 jest w trakcie realizacji, a założona kwota na finansowanie inwestycji wynosi ok. 15 mln zł.

Część inwestycji realizowana była przy pomocy finansowej lub rzeczowej głównie z Narodowego Programu Przebudowy Dróg Lokalnych, Programu Rozwoju Gminnej i Powiatowej Infrastruktury Drogowej, Województwa Mazowieckiego ze środków związanych z wyłączeniem z produkcji gruntów rolnych, Unii Europejskiej w ramach programu EFPROW, Województwa Mazowieckiego w ramach Mazowieckiego Instrumentu Wsparcia Dróg Lokalnych, miast i gmin powiatu mińskiego oraz Ministerstwa Infrastruktury.

W okresie pięciu lat przebudowano łącznie ponad 32 km dróg o nawierzchni utwardzonej za kwotę ponad 33 mln zł.

We współpracy z samorządami gminnymi prawie 7 km dróg gruntowych zostało przebudowanych na drogi o nawierzchni twardej oraz przy drogach wybudowano ponad 31 km chodników.

W zakresie obiektów inżynierskich przebudowano 5 mostów oraz 3 przepusty za kwotę prawie 7,5 mln zł. Przebudowa mostów oraz przepustów wraz z dojazdami dofinansowana była przez Ministerstwo Infrastruktury z rezerwy subwencji ogólnej w kwocie prawie 3,5 mln zł.



Raport o realizacji zadań Powiatu Mińskiego 2014 -2018

Istotnym elementem każdej przebudowy dróg jest wprowadzenie lub uaktualnienie stałej organizacji ruchu z oznakowaniem pionowym i poziomym. Najbardziej skuteczną formą naprawy dróg przy uwzględnieniu możliwości finansowych powiatu są odnowy nawierzchni wykonywane przy użyciu mieszanki mineralno-bitumicznej oraz metodą powierzchniowych utrwaleń. W latach 2014-2018 objęto ponad 63 km dróg za kwotę ponad 12 mln zł.

Jednocześnie w ramach bieżącego utrzymania dróg wykonywane są remonty częściowe nawierzchni. Łącznie w latach 2014-2018 wykonano na drogach powiatowych remonty masą mineralno-bitumiczną w ilości ok. 4 700 m², masą na zimno ok. 1 950 m², grysami i emulsją prawie 30 000 m², destruktem 11 700 m², tłuczniem 20 400 m², żwirem 80 400 m² oraz żużlem 3 850 m². Ponadto w celu poprawy stanu nawierzchni dróg gruntowych wykonuje się profilowanie oraz ulepszenie tych dróg. W okresie pięciu lat wyprofilowano odcinki dróg o łącznej długości ponad 500 km.

Innymi robotami drogowymi, które mają na celu utrzymanie dobrego stanu dróg poprzez prawidłowe odprowadzenie nadmiaru wody z nawierzchni jezdni są roboty związane z utrzymaniem poboczy m. in. wzmocnienie, profilowanie, ścinka, uporządkowanie poboczy i przekopanie poprzecznych rowków w poboczach. W celu dalszego odprowadzenia wody poprawiane są przydrożne rowy. W latach 2014-2018 poddano renowacji prawie 54 km rowów. W celu prawidłowego przeprowadzenia cieków wodnych pod drogami, bądź skrzyżowaniami z innymi drogami publicznymi wykonano naprawy przepustów o długości ok. 730 mb.

Dla utrzymania prawidłowego stanu dróg w ramach bieżącego utrzymania dróg wykonuje się także prace związane z oczyszczeniem i uporządkowaniem pasa drogowego. W okresie pięciu lat wykonano blisko 200 000 m² tych prac. Wzdłuż dróg realizowane są prace związane z koszeniem chwastów i traw, które na przestrzeni pięciu lat wykonano na długości ponad 6 100 km. W pasach drogowych prowadzone są także prace związane z wycinką i utrzymaniem zadrzewienia, w latach 2014-2018 poddano tym zabiegom blisko 2 400 szt. drzew.

Ponadto we własnym zakresie sukcesywnie wymieniane są znaki pionowe a także odnawiane jest istniejące w terenie oznakowanie poziome wraz z przejściami dla pieszych. W latach 2014-2018 ustawiono, bądź poprawiono ponad 1 700 szt. znaków drogowych.

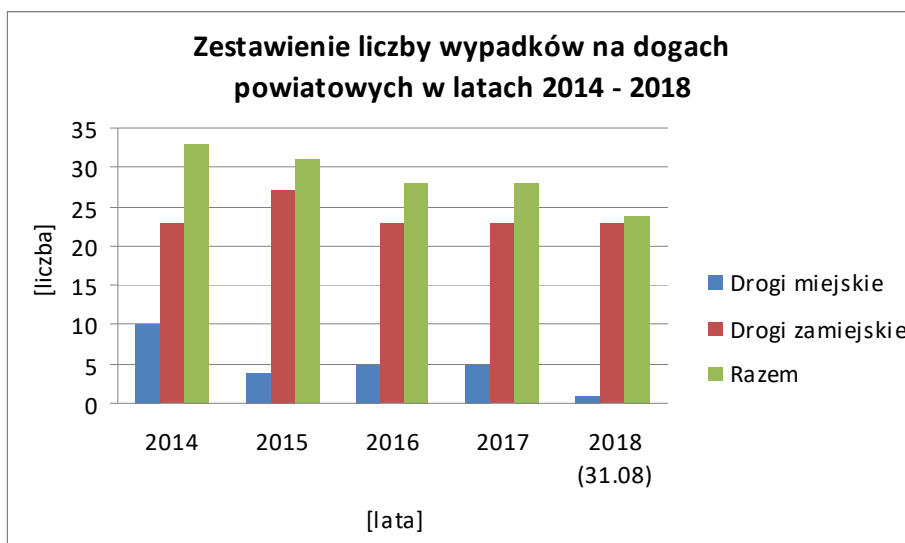
Zarząd Dróg Powiatowych w ramach poprawy bezpieczeństwa oraz monitorowania zdarzeń na drogach współpracuje z Komendą Powiatową Policji w Mińsku. Prowadzony jest m.in. rejestr wypadków drogowych w celu identyfikacji miejsc niebezpiecznych stwarzających zagrożenie w bezpieczeństwie ruchu drogowego. Rejestr wypadków pozwala dokonać analizę miejsc w których miały one miejsce, tak by w końcowym etapie poprzez wdrożenie środków poprawy bezpieczeństwa ruchu drogowego doprowadzić do ich wyeliminowania



Raport o realizacji zadań Powiatu Mińskiego 2014 -2018

Zestawienie liczby wypadków na drogach powiatowych w latach 2014 – 2018

rok	2014	2015	2016	2017	2018 (31 sierpień)
drogi miejskie	10	4	5	5	1
drogi zamiejskie	23	27	23	23	23
RAZEM	33	31	28	28	24



W ramach poprawy bezpieczeństwa realizowane są także komisyjne wyjazdy w teren z przedstawicielem Komendy Powiatowej Policji w Mińsku Mazowieckim, Wydział Ruchu Drogowego w celu rozpatrzenia naszych propozycji, wniosków Urzędów Gmin oraz mieszkańców dotyczących ewentualnych zmian w organizacji ruchu.

Istotnym zagadnieniem jest także zimowe utrzymanie dróg, które prowadzono według systemu wdrożonego w ubiegłych latach w nawiązaniu do systemów na drogach krajowych i wojewódzkich.

Zestawienie wartości zimowego utrzymania dróg powiatowych w latach 2014 – 2018

rok	2014	2015	2016	2017	2018 I - IV
materiały	36.506,02	43.627,58	131.804,65	252.218,95	85.275,63
sprzęt	351.814,97	145.000,92	294.240,10	385.267,46	320.903,64
gm. Mrozy m. Mińsk Maz.	66.324,27	65.114,43	56.032,37	g. Mrozy 50.000,00	32.000,00
razem:	454.645,26	253.742,93	482.077,12	687.486,41	438.179,27



Raport o realizacji zadań Powiatu Mińskiego 2014 -2018

